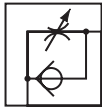
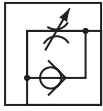


CONTRÔLEUR DE DÉBIT - POUCE



Contrôle à la sortie No. de pièce	Contrôle à l'entrée No. de pièce	Tube dia. ext. po.	Filetage (M) NPT	Débit d'air SCFM
71.1010	71.1110	1/8	10-32	3.5
71.1014	71.1114	1/8	1/8	6
71.1026	71.1126	5/32	10-32	3.5
71.1028	71.1128	5/32	1/8	6
71.1034	71.1134	5/32	1/4	6
71.1042	71.1142	3/16	1/8	8
71.1046	71.1146	3/16	1/4	14
71.1056	71.1156	1/4	1/8	8
71.1058	71.1158	1/4	1/4	16
71.1062	71.1162	1/4	3/8	16
71.1070	71.1170	5/16	1/4	28
71.1074	71.1174	5/16	3/8	28
71.1082	71.1182	3/8	1/4	16
71.1084	71.1184	3/8	3/8	32
71.1086	71.1186	3/8	1/2	56
71.1096	71.1196	1/2	1/2	60



Applications

- Permet de régler avec précision le débit d'air
- Idéal pour contrôler la vitesse de mouvement d'un cylindre

Caractéristiques

- Interchangeable avec abouts de type Industriel 1/4"
- Raccord autobloquant
- Réduit les coûts et le temps d'installation
- Léger et compact
- Pivote sur 360°
- Dimension en pouce ou métrique

Spécifications

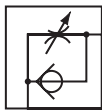
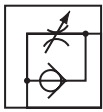
Pression maximale d'utilisation

145 PSI

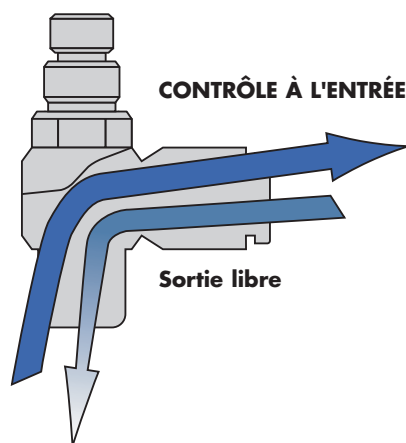
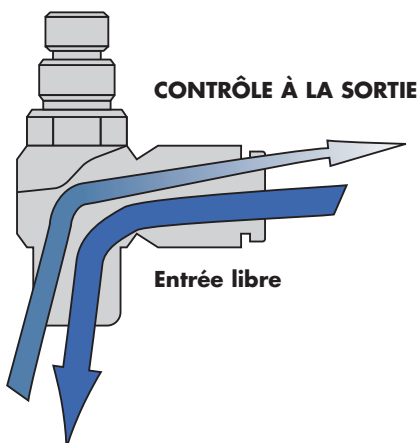
Température d'utilisation

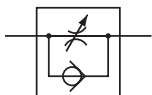
0 °C à 60 °C (32 °F à 140 °F)

CONTRÔLEUR DE DÉBIT - MÉTRIQUE



Contrôle à la sortie No. de pièce	Contrôle à l'entrée No. de pièce	Tube dia. ext. po.	Filetage (M) NPT	Débit d'air SCFM
71.2026	71.2126	4	M5	3.5
71.2028	71.2128	4	1/8	6
71.2054	71.2154	6	M5	3.5
71.2056	71.2156	6	1/8	8
71.2058	71.2158	6	1/4	14
71.2068	71.2168	8	1/8	8
71.2070	71.2170	8	1/4	16
71.2084	71.2184	10	3/8	32
71.2096	71.2196	12	1/2	60





Applications

- Permet de contrôler avec précision la vitesse d'un cylindre

Caractéristiques

- Peut être inversé pour une configuration régulateur à l'entrée ou régulateur à la sortie
- Connecteur auto-bloquant à chaque extrémité
- Réduit le temps et les coûts d'installation
- Léger et compact
- Disponible en dimensions métriques ou en pouces

Spécifications

Pression maximale d'utilisation

100 PSI

Température d'utilisation

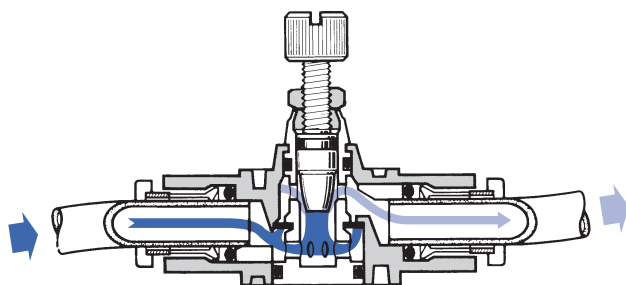
0 °C à 60 °C (32 °F à 140 °F)

CONTRÔLEUR DE VITESSE - POUCE

No. de pièce	Corps po.	Tube dia. ext. po.	Débit d'air SCFM
71.3130	1/8	5/32	5
71.3144	1/8	3/16	5
71.3158	1/8	1/4	5
71.3230	M5	5/32	6
71.3244	1/4	3/16	6
71.3258	1/4	1/4	10
71.3272	1/4	5/16	10
71.3358	3/8	1/4	15
71.3372	3/8	5/16	21
71.3384	3/8	3/8	24
71.3484	1/2	3/8	37
71.3496	1/2	1/2	49

CONTRÔLEUR DE VITESSE - MÉTRIQUE

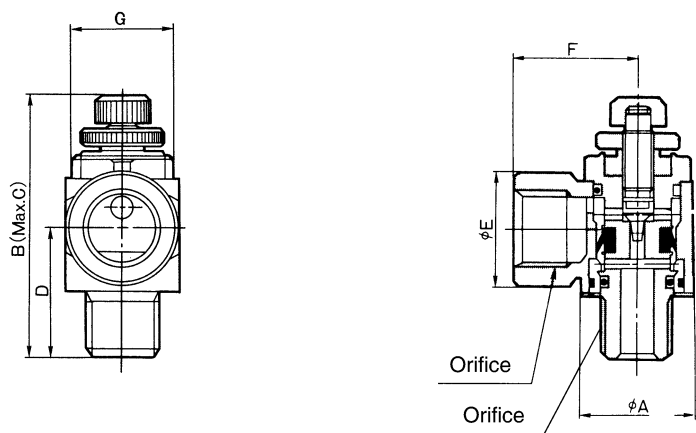
No. de pièce	Corps po.	Tube dia. ext. po.	Débit d'air SCFM
71.3630	1/8	4	5
71.3658	1/8	6	5
71.3758	1/4	6	10
71.3772	1/4	8	10
71.3858	3/8	6	15
71.3872	3/8	8	21
71.3884	3/8	10	24
71.3896	3/8	12	24
71.3984	1/2	10	37
71.3996	1/2	12	49



Pour toutes questions ou information concernant l'air comprimé, vous pouvez nous contacter au
Tél. : 1-888-730-0501
Fax : 1-888-730-3522
ou visiter notre site internet au
www.airmax.ca

CONTRÔLEUR DE VITESSE EN COUDE FILETÉ EN MÉTAL

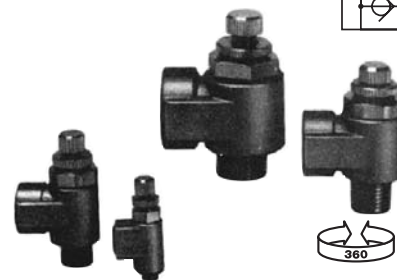
No. de pièce	Orifice (F) NPT	Pour cylindre dia. d'alésage (po.)	SCFM
71.4122	1/8	3/4 à 1-1/2	7
71.4124	1/4	3/4 à 1-1/2	10
71.4134	1/4	3/4 à 1-1/2	12
71.4136	3/8	1-1/4 à 2-1/2	30
71.4148	1/2	3-1/4 à 4	60



DIMENSIONS (mm)

Modèle	A	B	C	D	E	F	G
71.4122	15	39	43	18.3	15	18	14
71.4124	20	46	50.5	23.1	20	22	17
71.4134	26	51.8	56.3	25.6	26	26	21
71.4136	26	51.8	56.3	25.6	26	26	21
71.4148	30	64	70	35.8	30	33	24

Contrôle à la sortie



Applications

- Permet de contrôler la vitesse d'un cylindre de façon constante et précise même à basse vitesse

Caractéristiques

- Réduit les coûts d'installation
- Rotation du corps de 360°
- Cran de sécurité prévenant la perte accidentelle de l'aiguille
- Contrôle à la sortie

Spécifications

Pression maximale d'utilisation

100 PSI

Température d'utilisation

5°C à 60°C (40°F à 140°F)

Construction

Corps : Alliage de Zinc

Mécanisme et pointeau : Laiton plaqué nickel

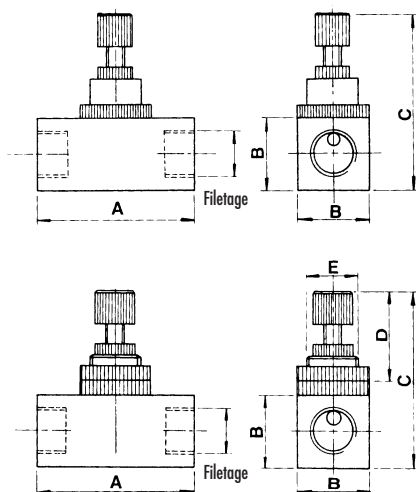
Joint et "o"ring: NBR

CONTRÔLEUR DE VITESSE EN ALUMINIUM

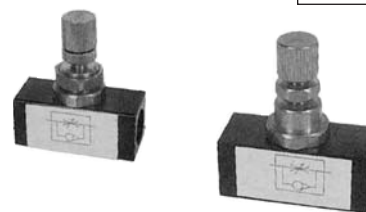
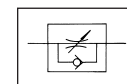
No. de pièce	Orifice (F) NPT
71.5122	1/8
71.5144	1/4
71.5166	3/8
71.5177	1/2

DIMENSIONS (mm)

Modèle	A	B	C	D	E
71.5122	45	19	53	32	14
71.5144	45	19	53	32	14
71.5166	55	25	65	35	18
71.5177	60	32	68	35	22



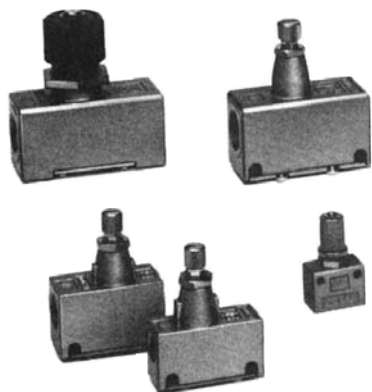
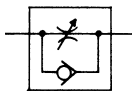
Peut être inversé



Caractéristiques

- Fourni un contrôle d'appoint sur la vitesse du piston
- Mécanisme de retenue permettant un plein débit dans une seule direction

Peut être inversé



CONTRÔLEUR DE VITESSE

No. de pièce	Orifice (F) NPT	Débit SCFM	Pour cylindre dia. d'alésage (po.)
71.5211	M5	3	1/4 - 1
71.5222	1/8	9	3/4 - 1 1/2
71.5244	1/4	9	3/4 - 1 1/2
71.5264	1/4	29	1 1/4 - 2 1/2
71.5266	3/8	29	1 1/4 - 2 1/2
71.5274	1/4	59	1 1/2 - 4
71.5276	3/8	59	1 1/2 - 4
71.5277	1/2	59	1 1/2 - 4

Caractéristiques

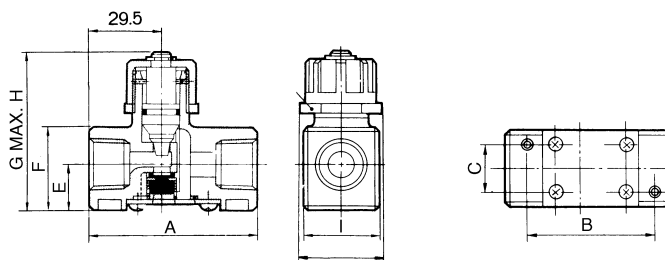
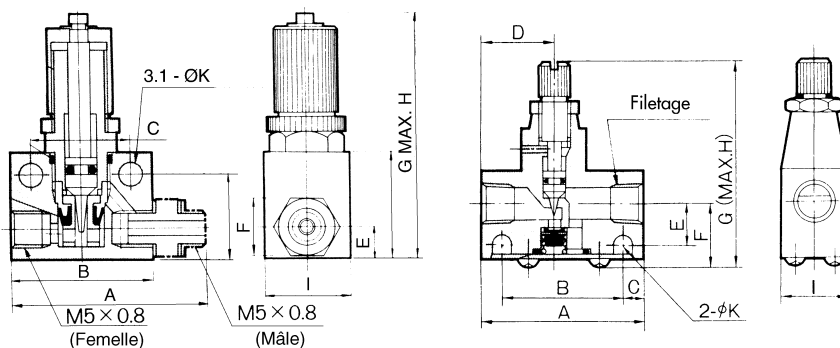
- Permet un contrôle précis de la vitesse d'un cylindre, même à basse vitesse
- Permet d'obtenir une vitesse constante

Spécifications

Pression maximale d'utilisation
100 PSI

Température d'utilisation
5°C à 60°C (40°F à 140°F)

Rotation de l'aiguille de contrôle
8 tours



DIMENSIONS (mm)

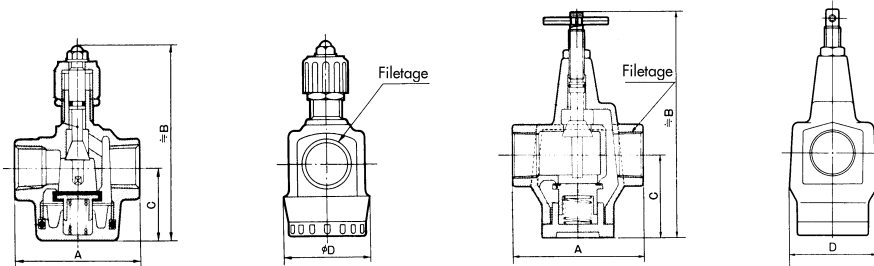
Modèle	Orifice	A	B	C	D	E	F	G	H	I	K
71.5211	M5	27.5	20	14	-	8	12	35	46	12	3.1
71.5222	1/8	40	30	5	17	10	15.5	50	54.5	16	4.5
71.5244	1/4	40	30	5	23	11.5	17	51.5	56	20	4.5
71.5264	1/4	56	45.5	5.25	25	13.2	20.6	61	68	26	5.5
71.5266	3/8	56	45.5	5.25	25	13.2	20.6	61	68	26	5.5
71.5274	1/4	67.5	50	18	29.5	19	34	69.5	76.5	29	-
71.5276	3/8	67.5	50	18	29.5	19	34	69.5	76.5	29	-
71.5277	1/2	67.5	50	18	29.5	19	34	69.5	76.5	29	-

CONTRÔLEUR DE VITESSE À GRAND DÉBIT

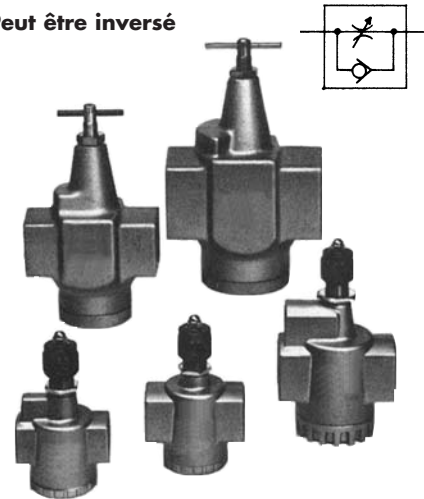
No. de pièce	Orifice (F) NPT	Débit SCFM	Pour cylindre dia. d'alésage (po.)
71.6274	1/4	13	2 1/2 - 5
71.6276	3/8	17	2 1/2 - 5
71.6277	1/2	24	2 1/2 - 5
71.6288	3/4	29	5 1/2 - 7 3/4
71.6290	1	60	6 1/4 - 9 3/4
71.6294	1 - 1/4	136	11 3/4
71.6298	1 - 1/2	168	11 3/4
71.6299	2	215	11 3/4

DIMENSIONS (mm)

Modèle	Orifice	A	B	C	D
71.6274	1/4	67.5	122	38	50
71.6276	3/8	67.5	122	38	50
71.6277	1/2	67.5	122	38	50
71.6288	3/4	74.0	115	42	50
71.6290	1	90.0	158	55	62
71.6294	1 1/4	120.0	204	74	80
71.6298	1 1/2	150.0	262	93	94
71.6299	2	150.0	262	93	94



Peut être inversé



Caractéristiques

- Permet d'obtenir une vitesse constante
- Contrôle précis de la vitesse d'un cylindre

Spécifications

Pression maximale d'utilisation

150 PSI

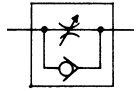
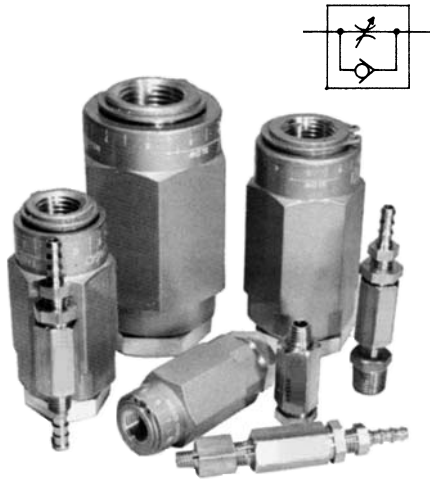
Température d'utilisation

5°C à 60°C (40°F à 140°F)

Rotation de l'aiguille de contrôle

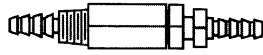
10 tours

**Pour toutes questions
ou information concernant
l'air comprimé, vous
pouvez nous contacter au
Tél. : 1-888-730-0501
Fax : 1-888-730-3522
ou visiter notre site internet au
www.airmax.ca**



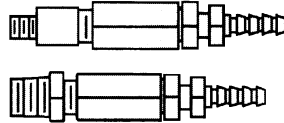
CONTRÔLEUR EN LAITON

BARBILLON À BARBILLON



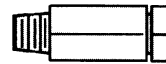
No. de pièce	Tube dia. int. (po.)	Cv	Débit SCFM
71.7104	1/4	0.1	7

MÂLE À BARBILLON



No. de pièce	Filetage (M) NPT	Tube dia. int. (po.)	Cv	Débit SCFM
71.7111	10-32	1/4	0.1	7
71.7112	1/8	1/4	0.1	7

MÂLE À FEMELLE



No. de pièce	Filetage (M)	Filetage (F)	Cv	Débit SCFM
71.7124	1/4-28	1/4-28	0.1	7

Applications

- Idéal pour l'ajustement précis de la vitesse d'un cylindre

Caractéristiques

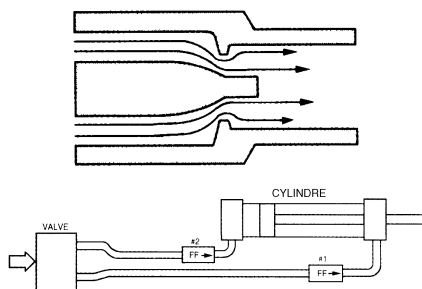
- Assure un contrôle précis du débit
- Design compact en laiton ou en aluminium
- Mécanisme de fermeture d'orifice de type IRIS qui prévient les turbulences causées par les valves à pointeaux traditionnelles
- Maintient un débit linéaire constant sur 360° même à des réglages précis
- Écrou d'ajustement hexagonal à haute précision

Spécifications

Pression maximale d'utilisation
250 PSI

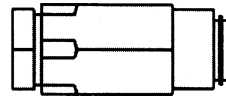
Température d'utilisation
5°C à 121°C (40°F à 250°F)

MÉCANISME DE TYPE IRIS
Procure un débit sans turbulence



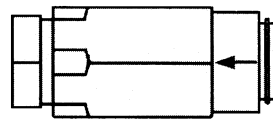
CONTRÔLEUR EN ALUMINIUM

1/8" NPT



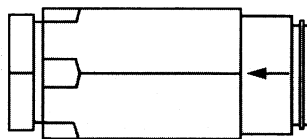
No. de pièce	Filetage (F) NPT	Cv	Débit SCFM
71.7132	1/8	0.8	47

1/4" NPT



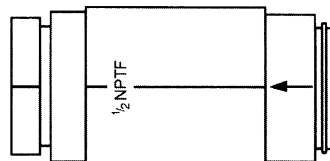
No. de pièce	Filetage (F) NPT	Cv	Débit SCFM
71.7134	1/4	1.2	66

3/8" NPT



No. de pièce	Filetage (F) NPT	Cv	Débit SCFM
71.7136	3/8	2.6	149

1/2" NPT



No. de pièce	Filetage (F) NPT	Cv	Débit SCFM
71.7137	1/2	3.1	173