



MONTAGE CBM

1 1/2" DIA. 1/8" NPT

No. de pièce	Écart de pression (PSI)
62.1050*	0-160
62.1110	30" Hg (vide)
62.1130	0-15
62.1135	0-30
62.1140	0-60
62.1145	0-100
62.1150	0-160
62.1155	0-200
62.1160	0-300

Bague de serrage : 62.1395

* Lentille en acrylique

2" DIA. 1/8" NPT

No. de pièce	Écart de pression (PSI)
62.2135	0-30
62.2140	0-60
62.2145	0-100
62.2150	0-160
62.2155	0-200

Bague de serrage : 62.2795

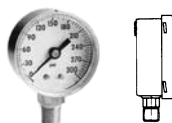
2" DIA. 1/4" NPT

No. de pièce	Écart de pression (PSI)
62.2450*	0-160
62.2510	30" Hg (vide)
62.2530	0-15
62.2535	0-30
62.2540	0-60
62.2545	0-100
62.2550	0-160
62.2555	0-200
62.2560	0-300

Bague de serrage : 62.2795

*Lentille en acrylique

Lentille de remplacement pour 62.2450 : 62.2499



MONTAGE LM

1 1/2" DIA. 1/8" NPT

No. de pièce	Écart de pression (PSI)
62.1310	30" Hg (vide)
62.1330	0-15
62.1335	0-30
62.1340	0-60
62.1345	0-100
62.1350	0-160
62.1355	0-200

2" DIA. 1/8" NPT

No. de pièce	Écart de pression (PSI)
62.2335	0-30
62.2345	0-100
62.2350	0-160

2" DIA. 1/4" NPT

No. de pièce	Écart de pression (PSI)
62.2645*	0-100
62.2650*	0-160
62.2710	30" Hg (vide)
62.2730	0-15
62.2735	0-30
62.2740	0-60
62.2745	0-100
62.2750	0-160
62.2755	0-200
62.2760	0-300

* Lentille en acrylique



Applications

- Pour utilisation avec compresseurs, FRL, lignes d'air, outils et équipements pneumatiques

Caractéristiques

- Pour fluides gazeux et liquides, non-visqueux et non-cristallisants n'attaquant pas les alliages de cuivre
- Mécanisme de précision
- Excellente résistance à la chaleur et à la corrosion

Spécifications

Pression maximale d'utilisation

Ne pas excéder 75% de fin de plage

Température d'utilisation

-25°C à 60°C (-13°F à 140°F)

Précision de lecture (à 20°C)

± 0.3% /10°C de variation

Montage

CBM : Centre arrière

LM : À la base

Construction

- Mécanisme de qualité entièrement en alliage de cuivre
- Boîtier en acier peint
- Lentille de verre
- Lentille en acrylique pour certains modèles



MONTAGE CBM

2 1/2" DIA. 1/4" NPT

No. de pièce	Écart de pression (PSI)
62.3510	30" Hg (vide)
62.3530	0-15
62.3535	0-30
62.3540	0-60
62.3545	0-100
62.3550	0-160
62.3555	0-200
62.3560	0-300

Bague de serrage : 62.3795



BAGUE DE SERRAGE (SUPPORT DE FIXATION POUR MONTAGE SUR PANNEAU)

No. de pièce	Description
62.1395	Bague de serrage pour 1 1/2" dia.
62.2795	Bague de serrage pour 2" dia.



MONTAGE LM

2 1/2" DIA. 1/4" NPT

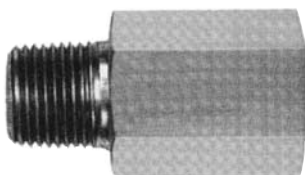
No. de pièce	Écart de pression (PSI)
62.3710	30" Hg (vide)
62.3715	30" Hg / 0-30
62.3720	30" Hg / 0-60
62.3725	30" Hg / 0-100
62.3730	0-15
62.3735	0-30
62.3740	0-60
62.3745	0-100
62.3750	0-160
62.3755	0-200
62.3760	0-300
62.3765	0-600
62.3770	0-1000
62.3780	0-3000
62.3785	0-5000

4" DIA. 1/4" NPT

No. de pièce	Écart de pression (PSI)
62.4710	30" Hg (vide)
62.4715	30" Hg / 0-30
62.4730	0-15
62.4735	0-30
62.4740	0-60
62.4745	0-100
62.4750	0-160
62.4755	0-200
62.4760	0-300
62.4765	0-600
62.4785	0-5000

* Lentille en acrylique

AMORTISSEUR DE PRESSION EN LAITON



Applications

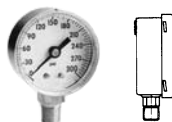
- Permet de réduire les vibrations et les pulsations pouvant endommager un manomètre
- Élément filtrant en bronze poreux incorporé

No. de pièce	Filetage	Pression
62.5000	1/4" NPT	1500 PSI

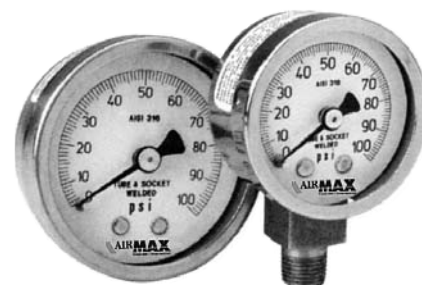
Liquide à base de silicone ne jaunissant pas à haute température



MONTAGE CBM



MONTAGE LM



2 1/2" DIA. 1/4" NPT

No. de pièce	Écart de pression (PSI)
62.6510	30" Hg (vide)
62.6535	0-30
62.6540	0-60
62.6545	0-100
62.6550	0-160
62.6560	0-300
62.6563	0-500
62.6565	0-600
62.6570	0-1 000
62.6575	0-1 500
62.6580	0-2 000
62.6585	0-3 000
62.6588	0-4 000
62.6590	0-5 000
62.6592	0-6 000
62.6595	0-10 000

2 1/2" DIA. 1/4" NPT

No. de pièce	Écart de pression (PSI)
62.6610	30" Hg (vide)
62.6635	0-30
62.6640	0-60
62.6645	0-100
62.6650	0-160
62.6655	0-200
62.6660	0-300
62.6663	0-500
62.6665	0-600
62.6670	0-1 000
62.6675	0-1 500
62.6680	0-2 000
62.6685	0-3 000
62.6688	0-4 000
62.6690	0-5 000
62.6692	0-6 000
62.6695	0-10 000

4" DIA. 1/4" NPT

No. de pièce	Écart de pression (PSI)
62.6710	30" Hg (vide)
62.6735	0-30
62.6740	0-60
62.6745	0-100
62.6750	0-160
62.6760	0-300
62.6765	0-600
62.6770	0-1 000
62.6780	0-2 000
62.6785	0-3 000
62.6790	0-5 000

4" DIA. 1/4" NPT

No. de pièce	Écart de pression (PSI)
62.6810	30" Hg (vide)
62.6835	0-30
62.6840	0-60
62.6845	0-100
62.6850	0-160
62.6855	0-200
62.6860	0-300
62.6865	0-600
62.6870	0-1 000
62.6875	0-1 500
62.6880	0-2 000
62.6885	0-3 000
62.6890	0-5 000
62.6895	0-10 000

BAGUE DE SERRAGE (SUPPORT DE FIXATION POUR MONTAGE SUR PANNEAU)

No. de pièce	Description
62.3795	Bague de serrage CBM 2-1/2" dia.
62.6795	Bague de serrage CBM 4" dia.

Applications

- Idéal pour les outillages pneumatiques, la machinerie, les compresseurs et les outils hydrauliques produisant beaucoup de secousses et de vibrations
- Recommandé pour les industries agro-alimentaire, la pharmaceutique, la pétrochimie ainsi que tout autre utilisation dans un environnement non-corrosif

Caractéristiques

- Pour fluides gazeux et liquides, non-visqueux et non-cristallins qui n'attaquent pas les alliages de cuivre
- Boîtier en acier inoxydable
- Mécanisme de qualité en laiton
- Bonne résistance à la corrosion et aux secousses
- Liquide à base de silicone transparent de première qualité ne jaunissant pas à haute température et servant aussi à lubrifier le mécanisme
- Lentille en polycarbonate

Spécifications

Pression maximale d'utilisation

Ne pas excéder 75% de fin d'échelle

Température d'utilisation

-20°C à 80°C (-4°F à 176°F)

Montage

CBM : Centre arrière

LM : À la base