



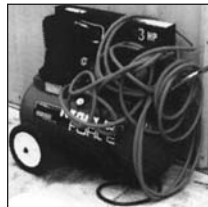
**POUR PLUS DE SÉCURITÉ AU TRAVAIL**



**ÉLIMINE LES PROBLÈMES D'EMMÈLEMENT**



**PROLONGE LA DURÉE DE VIE DES BOYAUX**



**FACILITE LE REMISAGE DES BOYAUX**



### MINI DÉVIDOIR PORTATIF

No. de pièce	Dimensions (po.)		
	H	W	D
52.0100	13-1/8"	13-3/4"	10-1/8"

#### ASSEMBLÉ AVEC BOYAU POLYMAX

No. de pièce	Boyau			Raccord (M) NPT
	dia. int. po.	Longueur pi.		
52.0157	1/4	50		1/4
52.0197	1/4	100		1/4
52.0258	3/8	50		1/4
52.0278	3/8	75		1/4

Boyaux de remplacement: Voir page 119



### DÉVIDOIR PORTATIF STANDARD

No. de pièce	Dimensions (po.)		
	H	W	D
52.0400	15-1/2"	15-1/2"	13-1/8"

#### ASSEMBLÉ AVEC BOYAU POLYMAX

No. de pièce	Boyau			Raccord (M) NPT
	dia. int. po.	Longueur pi.		
52.0359	1/2	50		1/2
52.0598	3/8	100		1/2

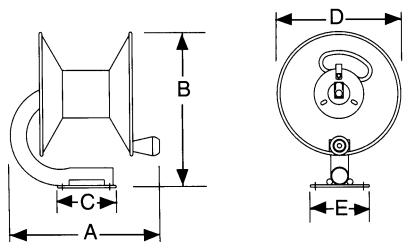
Boyaux de remplacement: Voir page 119

No. de pièce	Dimensions (po.)		
	H	W	D
52.0500	20-1/2"	18-7/8"	16-1/8"

#### ASSEMBLÉ AVEC BOYAU POLYMAX

No. de pièce	Boyau			Raccord (M) NPT
	dia. int. po.	Longueur pi.		
52.0677	1/2	75		1/2

Boyaux de remplacement: Voir page 119



## ACCESSOIRES

### SUPPORT POUR LA CONSTRUCTION



No. de pièce  
52.0710

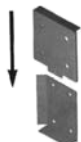
### SUPPORT POUR TOITURE

(À UTILISER AVEC SUPPORT POUR LA CONSTRUCTION)



No. de pièce  
52.0715

### SUPPORT MURAL VÉROUILLABLE



No. de pièce  
52.0720

### SUPPORT DE FIXATION AJUSTABLE



No. de pièce  
52.0725

## Applications

- Idéal pour les garages, les ateliers, les stations-service, l'agriculture, les centres de location d'outils, la construction, les unités mobiles et tous les endroits où l'enroulement d'un boyaux est problématique

## Caractéristiques

- Élimine les problèmes de manutention et d'entreposage
- Prolonge le bon état des boyaux
- Rend les endroits de travail plus sécuritaire
- Dévidoir muni d'une poignée robuste et confortable
- Support de fixation pour montage facile sur les murs, les établis de travail ou une unité mobile
- Boyau de branchement de 26" avec raccord pivotant et réutilisable inclus
- Mécanisme sans lubrification résistant à la corrosion

## Spécifications

Pression maximale d'utilisation  
300 PSI

Température d'utilisation  
-29°C à 65°C (-20°F à 150°F)

## IDÉAL POUR LA CONSTRUCTION





## Applications

- Idéal pour les garages, les ateliers et les travaux légers d'assemblage

*Pour un maximum d'ergonomie au travail*

## DÉVIDOIR PRATIQUE

### Caractéristiques

- Boyau en thermoplastique avec raccord pivotant inclus
- Peut être monté sur le plafond, un mur ou à même le plancher
- Construction robuste en acier résistant à la corrosion

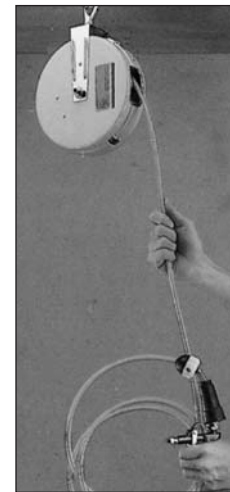
### Spécifications

**Pression maximale d'utilisation**

100 PSI

**Poids**

3 lbs (1.4 Kg)



Tube poly-uréthane			
No. de pièce	dia. ext. po.	Longueur pi.	Raccord (M) NPT
52.0755	8x5	25	1/4
52.0760	3/8	20	1/4



## Applications

- Idéal pour les garages, les ateliers et les travaux légers d'assemblage

## Caractéristiques

- Combine les fonctions d'un équilibre à outil et d'un dévidoir à boyau
- Permet de suspendre un outil d'un poids maximum de 3 lbs (1.5 Kg)
- Robuste et léger, contient jusqu'à 48" de boyau 1/4" de diamètre intérieur
- Boyau en thermoplastique de 48" et raccord pivotant inclus

## DÉVIDOIR-ÉQUILIBREUR

### Spécifications

**Pression maximale d'utilisation**

100 PSI

**Poids**

1.89 lbs (.89 Kg)

Tube poly-uréthane			
No. de pièce	dia. ext. mm	Longueur pi.	Raccord (M) NPT
52.0770	8 x 5	48	1/4



L'emploi d'un raccord à rotule (Série 63) améliore de beaucoup la manoeuvrabilité d'un outil et réduit la fatigue de l'utilisateur tout en prévenant les risques du syndrome du tunnel carpien. (Voir page 166)

*Idéal pour les unités mobiles et la construction*

**PRESSION D'UTILISATION:  
3000 PSI**

### MINI DÉVIDOIR À MANIVELLE

No.de pièce	Boyaux dia. int. po.	Longueur maximale pi.
52.1160	3/8	75
	1/2	50



### Applications

- Idéal pour les garages, la construction, les unités mobiles, l'agriculture, les ateliers, les stations service, les laves-autos et les centres de location d'outils

### Caractéristiques

- Large tambour d'enroulement en acier aux rebords arrondis qui n'endommage pas les boyaux
- Mécanisme d'enroulement sans entretien
- Pré-lubrifié en usine
- Manivelle d'enroulement facilement enlevable s'installant à gauche ou à droite selon la préférence
- Frein en nylon permettant d'ajuster la vitesse de déroulement

### MINI DÉVIDOIR À MANIVELLE

No.de pièce	Boyaux dia. int. po.	Longueur maximale pi.
52.1170	3/8	150
	1/2	100

### PETIT DÉVIDOIR À MANIVELLE

No.de pièce	Boyaux dia. int. po.	Longueur maximale pi.	Poids lbs
52.1260	3/8	100	23
	1/2	75	23

**PRESSION D'UTILISATION:  
3000 PSI**



### Spécifications

**Pression maximale d'utilisation**  
3000 PSI

**Filetage orifice d'entrée**  
1/2 (M) NPT

**Construction**  
Acier peint de 12 GA

### DÉVIDOIR STANDARD À MANIVELLE

No.de pièce	Boyaux dia. int. po.	Longueur maximale pi.	Poids lbs
52.1360	3/8	250	28
	1/2	175	28

### DÉVIDOIR GRANDE CAPACITÉ À MANIVELLE

No.de pièce	Boyaux dia. int. po.	Longueur maximale pi.	Poids lbs
52.1460	3/8	350	33
	1/2	275	33

### DÉVIDOIR À MANIVELLE

No.de pièce	Boyaux dia. int.	Longueur maximale	Entrée Sortie
52.0750	5/16 po. 8.5 mm	100 pi. 30 m	1/4"



### IDÉAL POUR LE LAVAGE SOUS PRESSION

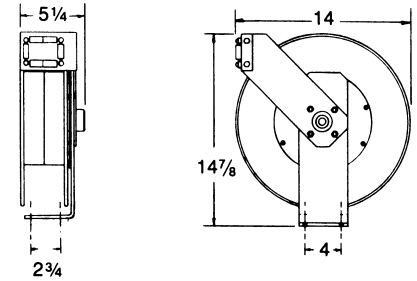




## Augmente la sécurité aux postes de travail

### DÉVIDOIR POUR BOYAU 1/4" & 3/8"

No. de pièce  
52.4300



### Applications

- Idéal pour les garages ou autres applications nécessitant le besoin de rangement des boyaux courts et non volumineux

### Caractéristiques

- Disponible en 2 modèles selon la capacité requise
- Disponible avec ou sans boyau
- Construction robuste avec solide plaque d'encrage en acier 12 GA
- Dispositif de bloquage à cran d'arrêt à l'abri de la saleté
- Peinture cuite résistante à la corrosion
- Mécanisme de roulement en laiton

### Spécifications

Pression maximale d'utilisation  
1000 PSI

Température maximale d'utilisation  
93°C (200°F)

Filetage orifice d'entrée  
3/8 (F) NPT

### ASSEMBLÉ AVEC BOYAU 1/4" (DIA. INT.)

		No. de pièce			Longueur pi.	Raccord (M) NPT
Avec boyau Fleximax	Avec boyau Promax	Avec boyau Supermax	Avec boyau Python	Avec boyau Thermomax		
52.4121	52.4123	52.4125	52.4127	52.4129	25	1/4
52.4131	52.4133	52.4135	52.4137	52.4139	35	1/4

Boyaux de remplacement : séries 49 et 50

### ASSEMBLÉ AVEC BOYAU 3/8" (DIA. INT.)

		No. de pièce			Longueur pi.	Raccord (M) NPT
Avec boyau Fleximax	Avec boyau Promax	Avec boyau Supermax	Avec boyau Python	Avec boyau Thermomax		
52.4320	52.4322	52.4324	52.4326	52.4328	25	3/8
52.4321	52.4323	52.4325	52.4327	52.4329	25	1/4

Boyaux de remplacement : séries 49 et 50

### ACCESSOIRES

#### GUIDE DE RETENUE POUR BOYAU

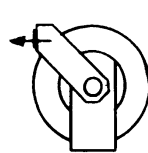
No. de pièce	Boyaux dia. int. (po.)
52.9140	1/4
52.9160	3/8
52.9170	1/2
52.9180	3/4
52.9190	1

### ACCESSOIRES

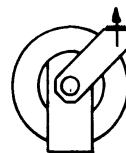
No. de pièce

52.4597 Support mural  
52.4599 Base Pivotante

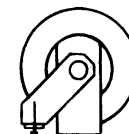
### S'INSTALLE EN CONFIGURATIONS MULTIPLES



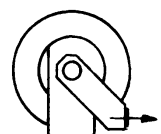
SF



SC



SM



RF

### DÉVIDOIR POUR BOYAU 1/4", 3/8" & 1/2"

#### No. de pièce

52.4500

### ASSEMBLÉ AVEC BOYAU 1/4" (DIA. INT.)

		No. de pièce			Longueur pi.	Raccord (M) NPT
Avec boyau Fleximax	Avec boyau Promax	Avec boyau Supermax	Avec boyau Python	Avec boyau Thermomax		
52.4151	52.4153	52.4155	52.4157	52.4159	50	1/4

### ASSEMBLÉ AVEC BOYAU 3/8" (DIA. INT.)

		No. de pièce			Longueur pi.	Raccord (M) NPT
Avec boyau Fleximax	Avec boyau Promax	Avec boyau Supermax	Avec boyau Python	Avec boyau Thermomax		
52.4330	52.4332	52.4334	52.4336	52.4338	35	3/8
52.4331	52.4333	52.4335	52.4337	52.4339	35	1/4
52.4450	52.4452	52.4454	52.4456	52.4458	50	3/8
52.4451	52.4453	52.4455	52.4457	52.4459	50	1/4
52.4470	52.4472	52.4474	52.4476	52.4478	75	3/8
52.4471	52.4473	52.4475	52.4477	52.4479	75	1/4

Boyaux de remplacement : séries 49 et 50

### ASSEMBLÉ AVEC BOYAU 1/2" (DIA. INT.)

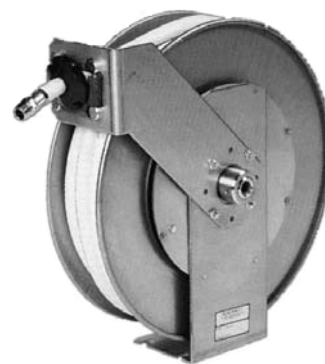
		No. de pièce			Longueur pi.	Raccord (M) NPT
Avec boyau Fleximax	Avec boyau Promax	Avec boyau Supermax	Avec boyau Python	Avec boyau Thermomax		
52.4530	52.4532	52.4534	52.4536	52.4538	35	1/2
52.4531	52.4533	52.4535	52.4537	52.4539	35	3/8
52.4550	52.4552	52.4554	52.4556	52.4558	50	1/2
52.4551	52.4553	52.4555	52.4557	52.4559	50	3/8

Boyaux de remplacement : séries 49 et 50

### ACCESSOIRES

#### GUIDE DE RETENUE POUR BOYAU

No. de pièce	Boyaux dia. int. (po.)
52.9140	1/4
52.9160	3/8
52.9170	1/2
52.9180	3/4
52.9190	1



### Applications

- Idéal pour les garages, les unités mobiles, les industries ou autres applications nécessitant le besoin de rangement des boyaux
- Recommandé pour l'air comprimé, l'eau, l'antigel, l'huile ou la graisse

### Caractéristiques

- Disponible en 2 modèles selon la capacité requise
- Disponible avec ou sans boyau
- Construction robuste avec solide plaque d'encrage en acier 12 GA
- Dispositif de blocage à cran d'arrêt à l'abri de la saleté
- Peinture cuite résistante à la corrosion
- Mécanisme de roulement en laiton

### Spécifications

#### Pression maximale d'utilisation

1000 PSI

#### Température maximale d'utilisation

93°C (200°F)

#### Filetage orifice d'entrée

1/2 (F) NPT

### ACCESSOIRES

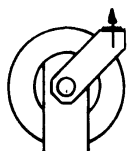
#### No. de pièce

52.4597 Support mural  
52.4599 Base Pivotante

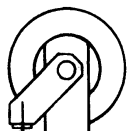
### S'INSTALLE EN CONFIGURATIONS MULTIPLES



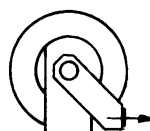
SF



SC



SM



RF

## Idéal pour les unités mobiles



### Applications

- Idéal pour les industries, les garages, les unités mobiles ou l'agriculture
- Recommandé pour l'air comprimé, l'eau et les produits chimiques

### Caractéristiques

- Très large tambour d'enroulement en acier aux rebords arrondis qui n'endommage pas les boyaux
- Mécanisme d'enroulement sans entretien pré-lubrifié en usine
- Pour les boyaux de 3/4" ou 1" de diamètre intérieur

### Spécifications

#### Pression maximale d'utilisation

300 PSI

#### Température maximale d'utilisation

93°C (200°F)

#### Filetage orifice d'entrée

1 (F) NPT

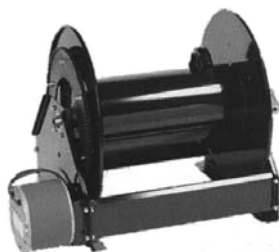
## DÉVIDOIR À RESSORT POUR GROS TRAVAUX

No. de pièce	Boyaux		Poids lbs
	dia. int. po.	Longueur pi.	
52.6180	3/4	70	65
52.6190	1	45	65

## DÉVIDOIR ÉLECTRIQUE POUR BOYAUX

### MODÈLE À TAMBOUR

#### D'ENROULEMENT LARGE



### Applications

- Idéal pour les industries, les unités mobiles, les services d'entretien de pelouses ou l'agriculture
- Recommandé pour l'air comprimé, l'eau et les produits chimiques

### Caractéristiques

- Tambour d'enroulement large ou très large en acier
- Rebords arrondis qui n'endommagent pas les boyaux
- Moteur électrique de 12 volts DC idéal pour utilisation à l'extérieur
- Engrenages protégés par un garde sécuritaire
- Interrupteur à cycle court disponible en option
- Mécanisme d'enroulement en laiton à l'épreuve de la corrosion
- Pour les boyaux de 3/8" à 1" de diamètre intérieur

No. de pièce	Boyaux dia. int. po.	Longueur maximale pi.	Poids lbs
52.8160	3/8	350	58
	1/2	275	58
52.8180	3/4	100	62
	1	75	62

### MODÈLE À TAMBOUR

#### D'ENROULEMENT TRÈS LARGE

No. de pièce	Boyaux dia. int. po.	Longueur maximale pi.	Poids lbs
52.8260	3/8	450	63
	1/2	375	63
52.8280	3/4	125	67
	1	100	

### ACCESSOIRES POUR DÉVIDOIR ÉLECTRIQUE

No. de pièce	Description
52.8510	Interrupteur
52.8520	Solénoïde 12 Volts DC
52.8530	Moteur électrique 12 Volts DC
52.8550	Support de montage

### SUPPORT DE FIXATION POUR POUTRE EN I

No. de pièce : 52.9500

### Spécifications

#### Pression maximale d'utilisation

Modèle pour 3/8" et 1/2" dia. int.: 3000 PSI  
Modèle pour 3/4" et 1" dia. int.: 300 PSI

#### Température maximale d'utilisation

93°C (200°F)

#### Filetage orifice d'entrée

Modèle pour 3/8" et 1/2" dia. int. : 1/2 (F) NPT  
Modèle pour 3/4" et 1" dia. int. : 1 (M) NPT

### ACCESSOIRES

#### GUIDE DE RETENUE POUR BOYAU

No. de pièce	Boyaux dia. int. (po.)
52.9140	1/4
52.9160	3/8
52.9170	1/2
52.9180	3/4
52.9190	1